

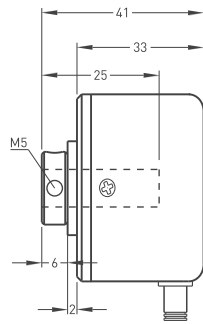
# PRI 40SH

## 光学旋转式增量编码器

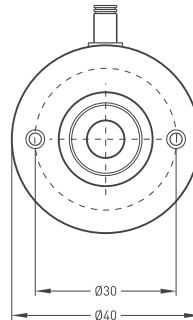
- 40 mm 外壳直径
- 300 - 360 - 400 - 500 - 512 - 600 - 625 - 720 - 800 - 1000 - 1024 - 1250 ppr.
- Push-Pull, TTL Linedriver 和 HTL Linedriver 输出方式
- 出轴直径 6 - 8 mm
- 最大转速 3500 rpm



技术规格	
分辨率	300 ... 1250 ppr.
输出通道	A, B, Z 或 A, $\bar{A}$ , B, $\bar{B}$ , Z, $\bar{Z}$
输出方式	Push-Pull, TTL Linedriver, HTL Linedriver
供应电压	5 VDC, 5-24 VDC
功耗(空载)	< 40 mA [24 VDC]
出线	1.5m (标配) 5 米线 + 屏蔽 (Push-Pull) 1.5m (标配) 8 米线 + 屏蔽 (Linedriver)
出轴允许最大径向负载	80 N
最大速度	3500 rpm
出轴直径	Ø6 - 8 mm
出轴材质	不锈钢
外壳直径	Ø40 mm
外壳材质	铝合金和钢铁喷漆
防护等级	IP 54
工作温度	-20°C ... +80°C
仓储温度	-30°C ... +90°C
机械参数	



出轴型 / 径向



### Push-Pull 出线输出

+V : 棕色  
0V : 白色  
地线 : 屏蔽线  
A道信号 : 黄色  
B道信号 : 绿色  
Z道信号 : 灰色

### TTL - HTLLinedriver 出线输出

+V : 棕色  
0V : 白色  
地线 : 屏蔽线  
A道信号 : 黄色  
B道信号 : 绿色  
Z道信号 : 灰色  
反向 A 道信号 : 蓝色  
反向 B 道信号 : 红色  
反向 Z 道信号 : 粉色

型号	外壳直径	外壳类型	轴直径	输出类型	分辨率	输出通道	供应电源	连接头 / 导线	出线
PRI	40	SH	6	HLD	1024	Z	V3	2M5	R
PRI	40mm	SH : 半空轴	R6: 6mm R8: 8mm	LTP : Push-Pull LD : TTL Linedriver HLD : HTL Linedriver	300 ... 1250 ppr.	Z : A, B, Z B : $\bar{A}$ , $\bar{B}$ ZZ : A, B, $\bar{Z}$	V1: 5 VDC V2: 8-24 VDC V3: 5-24 VDC	2M5 : 2.5 米导线 5M : 5 米导线	R: 横出