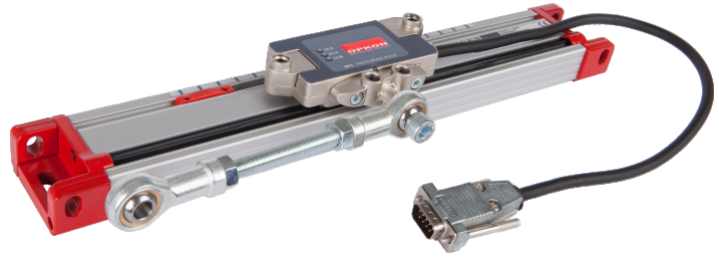
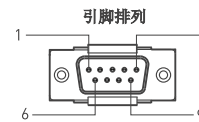
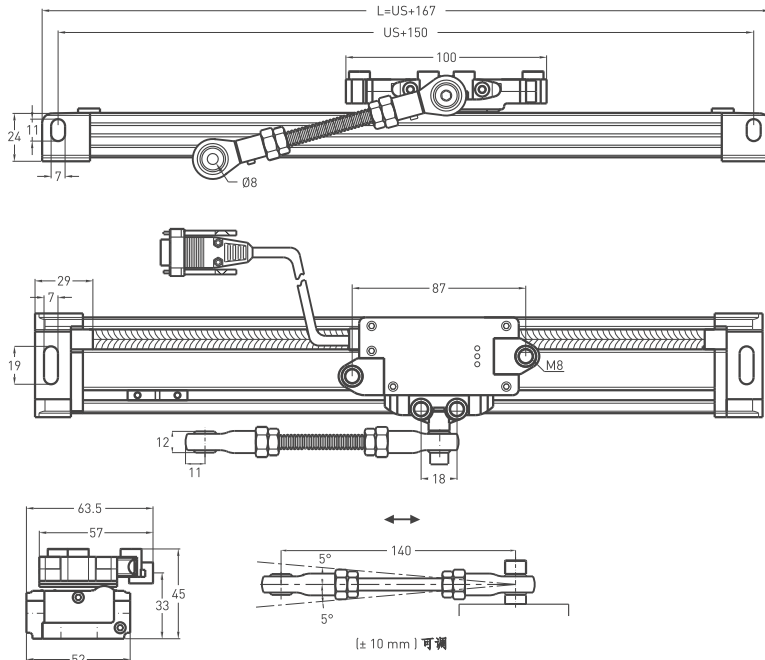


电磁式线性增量式编码器 数控折弯机专用，新款先进设计

- 5 微米分辨率 (4x 型号) (为标配)
- 2,5 / 5 / 10 / 12,5 / 20 / 25 μm (4x 型号) (选配)
- 测量范围 150 - 2000 mm
- 参考点可调
- 可调参考点
- LED 实况显示
- 全数对称适配器
- 折弯机专用设计



技术规格	
测量类别	电磁增量非接触式
测量行程	150 ... 2000mm
分辨率	标配: 5 μm (4x 型号), 选配: 2,5 / 5 / 10 / 12,5 / 20 / 25 μm (4x 型号)
重复度	$\pm 5 \mu\text{m}$
精度	$\pm 15 \mu\text{m}$
输出通道	A,A, B,B, Z,Z
输出方式	TTL Linedriver (标配), Push-Pull / HLD Linedriver (选配)
供应电压	5 VDC (标配), 8 - 24 VDC (选配)
功耗(无负载)	< 40 mA (24 VDC)
电气连接	1米导线配 DB9 接头
最大速度	< 3 m/s
外壳材质	阳极氧化铝
防护等级	IP 65
工作温度	-20°C ... +80°C
仓储温度	-30°C ... +90°C
机械参数	



导线输出

V+ : 棕色
0V : 蓝色
A : 黑色
B : 白色
Z : 橙色
A inv. : 黄色
B inv. : 绿色
Z inv. : 红色
屏蔽 : 地线

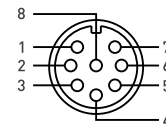
9G 型电气连接

引脚 1: A道信号
引脚 2: 反向 A 道信号
引脚 3: Z道信号
引脚 4: B道信号
引脚 5: 反向 B 道信号
引脚 6: 反向 Z 道信号
引脚 7: +V
引脚 8: 0V
引脚 9: 接地

9H 型电气连接

引脚 1: Z 道信号
引脚 2: B 道信号
引脚 3: A 道信号
引脚 4: 无连接
引脚 5: 0V
引脚 6: 反向 Z 道信号
引脚 7: 反向 B 道信号
引脚 8: 反向 A 道信号
引脚 9: +V

C8G 引脚排列



C8G 型电气连接

Pin 1: 黑色
Pin 2: 地线
Pin 3: 红色
Pin 4: 橙色
Pin 5: 绿色
Pin 6: 白色
Pin 7: 黄色
Pin 8: 棕色

MPS (mm)	150	170	220	270	320	370	420	470	520	570	620	670	720	820	870	920	1000	1100	1200	1300	1400	1500	1750	2000
US (有用行程)	150	170	220	270	320	370	420	470	520	570	620	670	720	820	870	920	1000	1100	1200	1300	1400	1500	1750	2000
MS (机械行程)	178.5	198.5	248.5	298.5	348.5	398.5	448.5	498.5	548.5	598.5	648.5	698.5	748.5	848.5	898.5	951.5	1028.5	1128.5	1228.5	1328.5	1428.5	1528.5	1778.5	2028.5
L (总长)	317	337	387	437	487	537	587	637	687	737	787	837	887	987	1037	1087	1167	1267	1367	1467	1567	1667	1917	2167

型号	板距	测量行程 (mm)	分辨率	输出类型	参考点输出	供应电压	连接器 / 导线
MPS	B5	270	T20 (4x mod)	LD	4Z	V1	9G
MPS	B5: 5mm 板距	150 ... 2000 mm	T10 : 2,5 μm T20 : 5 μm T40 : 10 μm T50 : 12,5 μm T80 : 20 μm T100: 25 μm	TT : TTL LD : Linedriver LTP : PushPull HLD: High Linedriver	4Z: 可调参考点 5Z: 持续的参考点	V1: 5 VDC V2: 8 - 24 VDC	9G: G 型接头带 1 米导线 9H: H 型接头带 1 米导线