

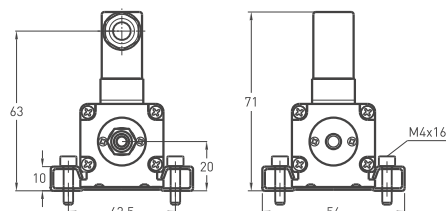
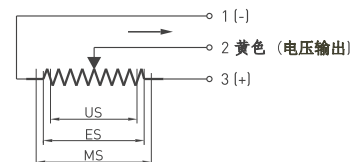
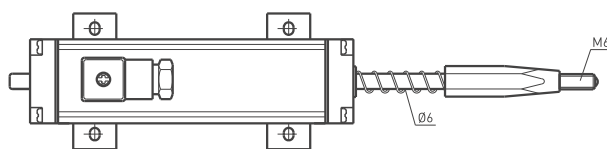
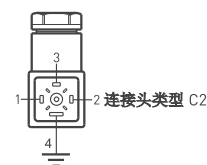
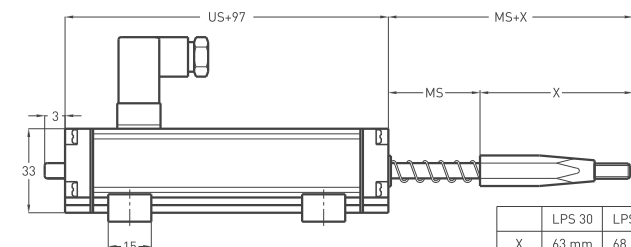
电阻式线性位移传感器 弹簧复位

- 测量范围 30 - 150 mm
- 长机械寿命1亿次周期
- 优越的重复度<0.01mm
- 无限小分辨率
- 5 kOhm: 30 ... 150 mm



技术规格	
测量行程	30 至 150 mm
线性度	±%0,1 (130-200mm), ±%0,2 (75-130mm), ±%0,5 (<75mm)
重复度	< 0.01 mm
分辨率	无限小
电阻	5 kOhm: 30 ... 150 mm
电阻公差	± %20
负载电阻	最小 100千欧
推荐游标电流	< 1 μA
允许供应电压	最大 28 VDC
电气连接	4 芯连接头
位移速度	< 5 m/s
机械寿命	1亿次周期
外壳尺寸	33 mm x 33 mm
外壳材质	阳极氧化铝
拉杆材质	不锈钢
拉杆直径	Ø6 mm
机械固定	可调支架
防护等级	IP 54
工作温度	-20°C ... +80°C
仓储温度	-30°C ... +90°C

机械参数



LPS (mm)	30	50	75	100	125	150
US (有用行程)	30	50	75	100	125	150
MS (机械行程)	34	54	79	104	129	154
[总长]	227	272	332	392	452	512

型号	测量行程 (mm)	线性度 (%)	电阻值 (kOhm)	连接头 / 导线
(例子) LPS	100	D	5K	C2
LPS	30 ... 150 mm	D: ±%0,05 (>200 mm) ±%0,1 (130 - 200 mm) ±%0,2 (75 - 130 mm) ±%0,5 (<75 mm)	5K: 5 kOhm	C2: 4 芯连接头