

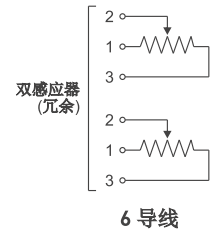
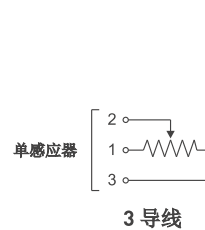
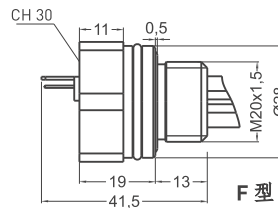
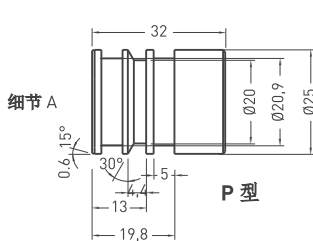
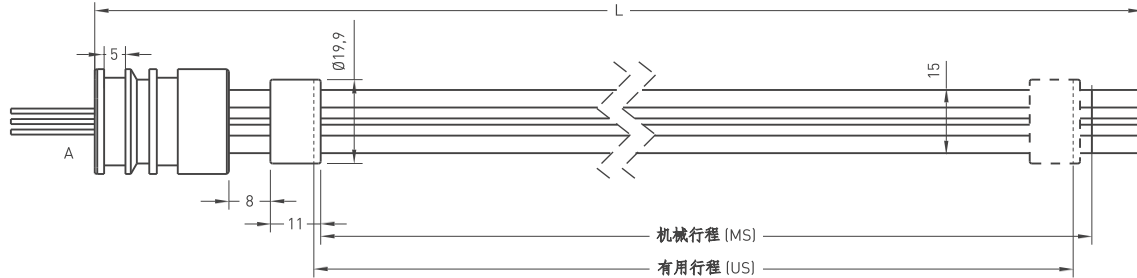
油缸内置式线性位移传感器

- 单感应器或双感应器
- 测量范围 100 - 1000 mm
- 两千万次周期
- <0.01 mm 重复度
无限小分辨率
- 5 kOhm : 100 ... 600 mm
10 kOhm: 650 ... 1000 mm



S 型
单感应器
R 型
双感应器

技术规格	
测量行程	100 至 1000 mm
线性度	± %1.0
重复度	< 0.2 mm
分辨率	无限小
电阻	5 kOhm : 100 ... 600 mm 10 kOhm : 650 ... 1000 mm
电阻公差	± %20
负载电阻	最小 100千欧
推荐游标电流	< 1 μA
允许供应电压	最大 28 VDC
位移速度	< 2 m/s
机械寿命	> 两千万次循环周期
外壳尺寸	Ø15
外壳材质	阳极氧化铝
法兰材料	不锈钢 (AISI303)
工作温度	-20°C ... +80°C
仓储温度	-30°C ... +90°C
机械参数	



RHTF / RHTP (mm)	100	150	200	250	300	350	400	450	500	550	600	650	700	750	800	850	900	950	1000
US (有用行程)	100	150	200	250	300	350	400	450	500	550	600	650	700	750	800	850	900	950	1000
MS ±0.5 (机械行程)	104	154	204	254	304	354	404	454	504	554	604	654	704	754	804	854	904	954	1004
RHTF/P L (总长)	166	216	266	316	366	416	466	516	566	616	666	716	766	816	866	916	966	1016	1066

型号	输出类型	测量行程 (mm)	线性度 (%)	电阻值 (kOhm)
(例子) RHTF	-S	500	D	5K
RHTF (法兰型) RHTP (油缸型)	-S: 单感应器 -R: 双感应器(冗余)	100 ... 1000 mm	D: ± %1.0	5K: 5 kOhm 10K: 10 kOhm