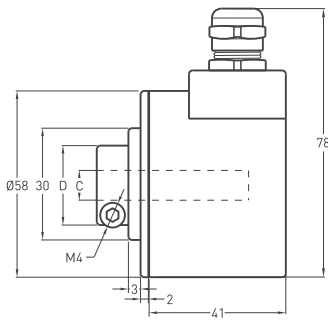


光学旋转式增量编码器 半空轴和全空轴

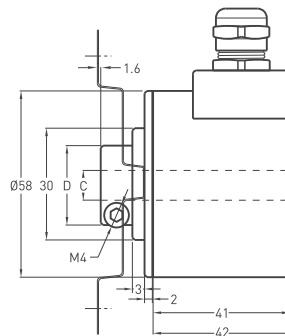
- 58 mm 外壳直径
- 半空轴和全空轴
- 100 - 150 - 200 - 360 - 400 - 500 - 600 - 720 - 1000 - 1024
1800 - 2000 - 2048 - 2500 - 3600 - 4000 - 4096 - 5000 ppr.
- Push-pull, TTL Linedriver 和 HTL Linedriver 输出方式
- 出轴直径 6 - 8 - 10 - 12 - 14 - 15 mm
- 最大转速 3500 rpm



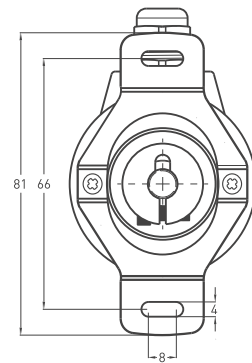
| 技术规格 | |
|------------|---|
| 分辨率 | 100 ... 5000 ppr. |
| 输出通道 | A,B,Z 或 A,Ā, B,Ā, Z, Z̄ |
| 输出方式 | Push-Pull, TTL Linedriver, HTL Linedriver |
| 供应电压 | 5 VDC, 5-24 VDC 或 8-24 VDC |
| 功耗(空载) | < 40 mA [24 VDC] |
| 出线 | 2.5m (标配) 5 米线 + 屏蔽 (Push-Pull) 2.5m (标配) 8 米线 + 屏蔽 (Linedriver) |
| 出轴允许最大径向负载 | 100 N |
| 轴向 | 60 N |
| 最大速度 | 3500 rpm |
| 出轴直径 | Ø6 - 8 - 10 - 12 - 14 - 15 mm |
| 出轴材质 | 不锈钢 |
| 外壳直径 | Ø58 mm |
| 外壳材质 | 铝合金和钢铁喷漆 |
| 防护等级 | IP 54 |
| 工作温度 | -20°C ... +80°C |
| 仓储温度 | -30°C ... +90°C |
| 机械参数 | |



半空轴型



全空轴型



| PRI 58SH / H | SH / H (半空轴) / (全空轴) | |
|--------------|-------------------------|--------|
| | C | D |
| | Ø6mm | 20mm |
| | Ø8mm | 22mm |
| | Ø10mm | 23,5mm |
| | Ø12mm | 23,5mm |
| | Ø14mm | 29,5mm |
| | Ø15mm | 29,5mm |

Push-Pull 出线输出

+V : 棕色
0V : 白色
地线 : 屏蔽线
A道信号 : 黄色
B道信号 : 绿色
Z道信号 : 灰色

TTL - HTL Linedriver 出线输出

+V : 棕色
0V : 白色
地线 : 屏蔽线
A道信号 : 黄色
B道信号 : 绿色
Z道信号 : 灰色
反向 A 道信号 : 蓝色
反向 B 道信号 : 红色
反向 Z 道信号 : 粉色

| 型号 | 外壳直径 | 外壳类型 | 轴直径 | 输出类型 | 分辨率 | 输出通道 | 供应电源 | 连接头 / 导线 | 出线 |
|-----|------|-------------------|--|--|-------------------|--|--|--|-------|
| PRI | 58 | SH | 8 | HLD | 1024 | Z | V2 | 2M5 | R |
| PRI | 58mm | SH: 半空轴 H: 全空轴 | 6 : 6mm 8 : 8mm 10 : 10mm 12 : 12mm 14 : 14mm 15 : 15mm | LTP : Push-Pull LD : TTL Linedriver HLD : HTL Linedriver | 100 ... 5000 ppr. | Z : A, B, Z B : A, B ZZ : AA, BB, ZZ | V1 : 5V DC V2 : 8-24V DC V3 : 5-24V DC | 2M5 : 2,5 米导线 5M : 5 米导线 8M : 8 米导线 10M : 10 米导线 C12 : 12 芯连接头 | R: 横出 |