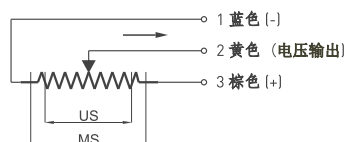
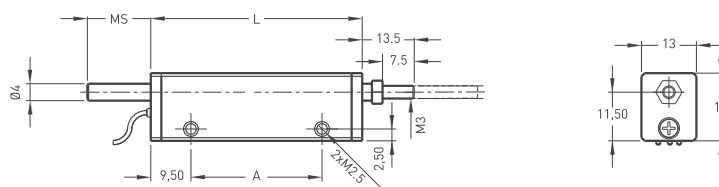


电阻式线性位移传感器 超微型尺身系列

- 测量范围 10 - 25 mm
- 超微型尺身
- 优越的重复度 < 0.01 mm
- 无限小分辨率
- 2 kOhm: 10 ... 25 mm



| 技术规格 | |
|--------|----------------------|
| 测量行程 | 10 至 25 mm |
| 线性度 | ±%0,5 (<75mm) |
| 重复度 | < 0.01 mm |
| 分辨率 | 无限小 |
| 电阻 | 2 kOhm: 10 ... 25 mm |
| 电阻公差 | ± %20 |
| 负载电阻 | 最小100千欧 |
| 推荐游标电流 | < 1 μA |
| 允许供应电压 | 最大28 VDC |
| 电气连接 | 导线输出 |
| 位移速度 | < 5 m/s |
| 机械寿命 | 50 亿次周期 |
| 外壳尺寸 | 13x16 mm |
| 外壳材质 | 阳极氧化铝 |
| 拉杆材质 | 不锈钢 |
| 拉杆直径 | Ø4 mm |
| 机械固定 | 螺丝 |
| 防护等级 | IP 54 |
| 工作温度 | -20°C ... +80°C |
| 仓储温度 | -30°C ... +90°C |
| 机械参数 | |



| | | | |
|--------------------------|----|----|----|
| LMT(mm) | 10 | 14 | 25 |
| US [有用行程] | 10 | 14 | 25 |
| MS [机械行程] | 12 | 15 | 27 |
| A [Connection center] | 26 | 31 | 41 |
| L [总长] | 45 | 50 | 60 |

| 型号 | 测量行程 (mm) | 线性度 (%) | 电阻值 (kOhm) | 接头 / 导线 |
|----------|--------------|--------------------|------------|-----------------------------------|
| (例子) LMT | 25 | D | 2K | 0M15 |
| LMT | 10 ... 25 mm | D: ± %0,5 (<75 mm) | 2K: 2 kOhm | 0M15: 0,15 米导线 (标配) 1M : 1 米导线 |