

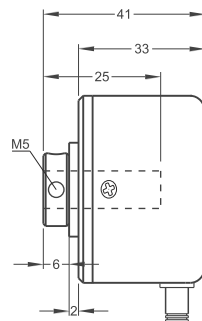
光学旋转式增量编码器

- 50 mm 外壳直径
- 100 - 200 - 250 - 300 - 360 - 400 - 500, 512 - 600 - 1000 - 1024 - 1250 分辨率
- Push-Pull, TTL Linedriver 和 HTL Linedriver 输出方式
- 出轴直径 6 - 8 mm
- 最大转速 3500 rpm

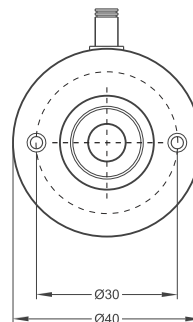


技术规格

分辨率	100 to 1250 ppr.
输出通道	A,B,Z or A \bar , B \bar , Z \bar
输出方式	Push-Pull, TTL Linedriver, HTL Linedriver
供应电压	5 VDC or 8-24 VDC or 5-24 VDC
功耗(空载)	< 40 mA (24 VDC)
出线	1.5m (标配) 5 米线 + 屏蔽 (Push-Pull) 1.5m (标配) 8 米线 + 屏蔽 (Linedriver)
出轴允许最大径向负载	80 N
最大速度	3.500 rpm
出轴直径	Ø6 - 8 mm
出轴材质	不锈钢
外壳直径	Ø40 mm
外壳材质	铝合金和钢铁喷漆
防护等级	IP 54
工作温度	-20°C ... +80°C
仓储温度	-30°C ... +90°C



出轴型 / 径向



Push-Pull 出线输出

+V : 棕色
0V : 白色
地线 : 屏蔽线
A道信号 : 黄色
B道信号 : 绿色
Z道信号 : 灰色

TTL - HTL Linedriver 出线输出

+V : 棕色
0V : 白色
地线 : 屏蔽线
A道信号 : 黄色
B道信号 : 绿色
Z道信号 : 灰色
反向 A 道信号 : 蓝色
反向 B 道信号 : 红色
反向 Z 道信号 : 粉色

型号	外壳直径	外壳类型	轴直径	输出类型	分辨率	输出通道	供应电源	接头/导线	出线
(例子) PRI	40	SH	R6	HLD	1250	Z	V2	2M5	R
PRI	40mm	SH: 半空轴	R6: 6mm R8: 8mm	LTP : Push-Pull LD : TTL Linedriver HLD: HTL Linedriver	100 ... 1250 ppr.	Z : A,B,Z B : A,B Z \bar : A \bar ,B \bar ,Z \bar	V1: 5 VDC V2: 8-24 VDC V3: 5-24 VDC	2M5: 2,5 米导线 5M : 5 米导线	R: 横出