

## 电磁式线性增量式编码器 卷板机专用

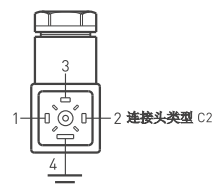
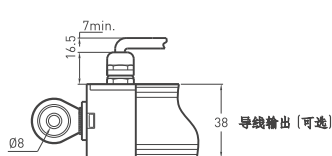
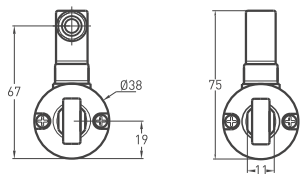
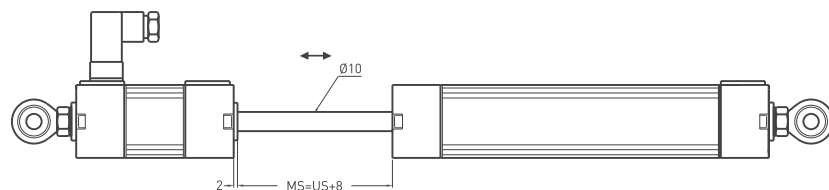
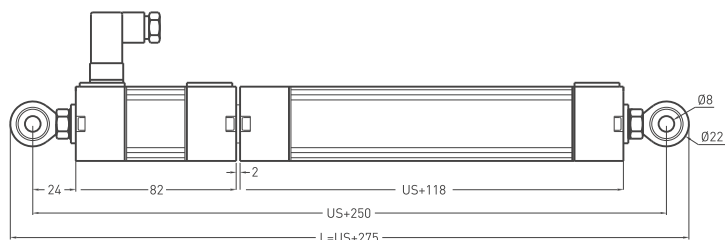
- 2,5 / 5 / 10 / 12,5 / 20 / 25  $\mu\text{m}$  分辨率(4x 型号)
- 测量范围 50 - 800 mm
- 电磁非接触式测量
- TTL Linedriver, HTL Linedriver 输出方式可选
- IP 65 防护等级
- 4芯液压接头或导线输出



### 技术规格

测量类别	电磁增量式
测量行程	50 ... 800 mm
分辨率	2,5 / 5 / 10 / 12,5 / 20 / 25 $\mu\text{m}$ 分辨率 (4x 型号)
精度	$\pm 40 \mu\text{m}$
输出通道	A,B, / $\bar{A}$ , $\bar{B}$ , $\bar{B}$
输出方式	Push-Pull, TTL Linedriver, HTL Linedriver
供应电压	8-24 VDC 或 5 VDC
功耗(空载)	< 40 mA (24 VDC)
电气连接	4 芯接头, 米线(选配)
最大速度	< 3m/s
外壳材质	阳极氧化铝
机械固定	两头带万向节
防护等级	IP 65
工作温度	-20°C ... +80°C
仓储温度	-30°C ... +90°C

### 机械参数



#### Linedriver 出线输出

A道信号 : 黑色  
反向 A 道信号 : 黄色  
B道信号 : 白色  
反向 B 道信号 : 绿色  
+V : 棕色  
0V : 蓝色  
地线 : 屏蔽线

#### Push-Pull 出线输出

Ch A : 黑色  
Ch B : 白色  
+V : 棕色  
0V : 蓝色  
GND : 屏蔽线

#### 接头式输出

[1] B道信号  
[2] A道信号  
[3] +V  
[4] 0V

MLC (mm)	50	100	125	150	175	200	225	250	275	300	350	400	450	500	550	600	700	800
US [有用行程]	50	100	125	150	175	200	225	250	275	300	350	400	450	500	550	600	700	800
MS [机械行程]	58	108	133	158	183	208	233	258	283	308	358	408	458	508	558	608	708	808
L [总长]	325	375	400	425	450	475	500	525	550	575	625	675	725	775	825	875	975	1075

型号	测量行程 (mm)	分辨率	输出类型	极距	输出渠道	供应电压	接头 / 导线
MLC	250	T20 (4x mod)	LTP	5	B	V2	C2
MLC	50 ... 800mm	T10 : 2,5 $\mu\text{m}$ T20 : 5 $\mu\text{m}$ T50 : 12,5 $\mu\text{m}$ T80 : 20 $\mu\text{m}$ T100: 25 $\mu\text{m}$	TT : TTL LD : Linedriver LTP : PushPull HLD: High Linedriver	B5: 5mm 极距	B: A, B	V1: 5V DC V2: 8-24V DC	C2 : 4芯接头 1M : 1米导线 2M5: 2,5米导线